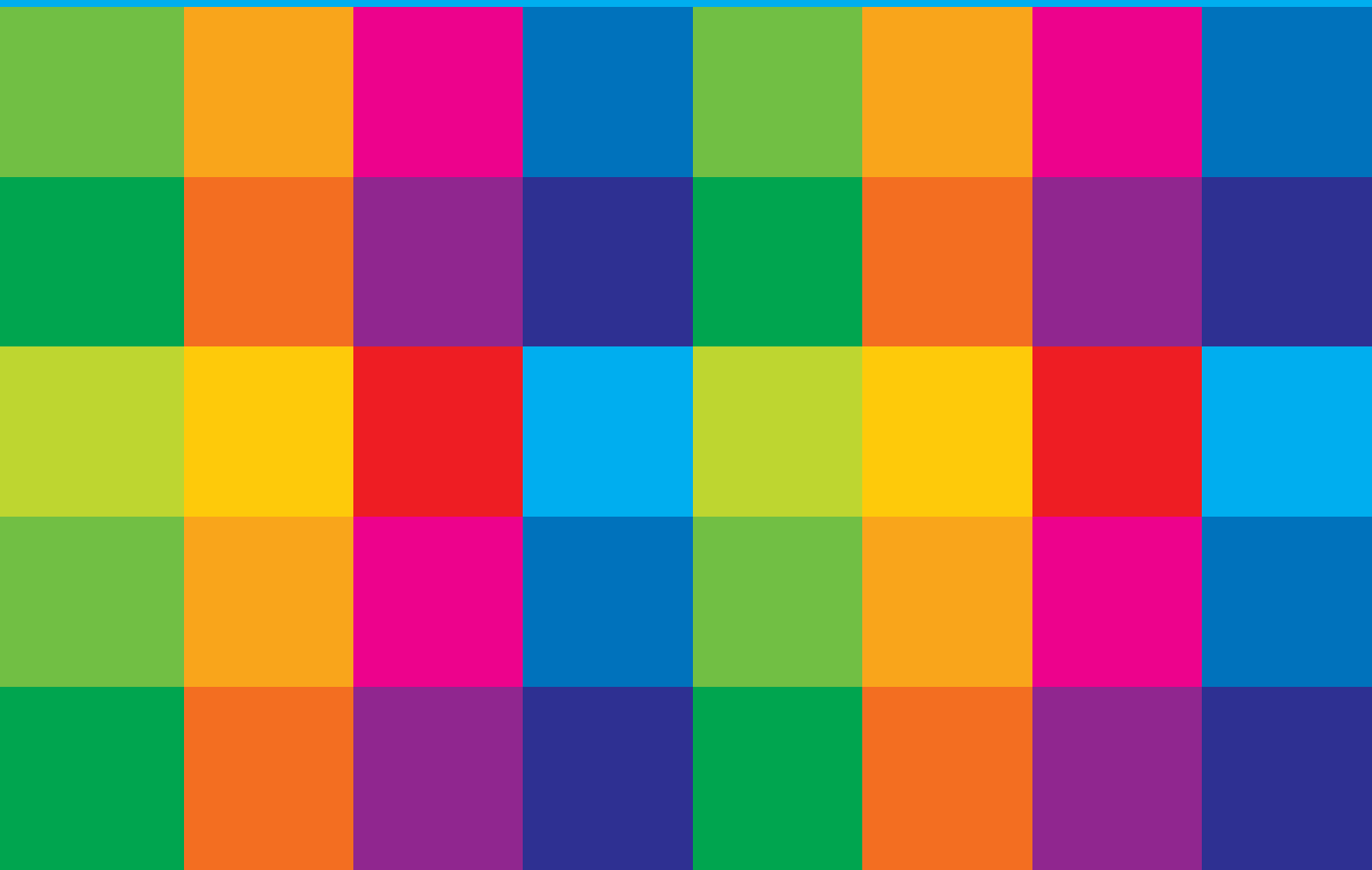


Com Hems nya höghastighetsrouter

Compal CH7486E

Testad av E²CENTIS



Bakgrund

Många bredbandskunder tycker att den hastighet de får ut av sitt WiFi inte motsvarar den hastighet de abonnerar på från sin operatör och de upplever en diskrepans mellan den bredbandshastighet de förväntar sig, och den surfhastighet de får ut. Den här skillnaden, eller förlusten, i surfhastighet, kan kallas bredbandsspill. Spillet kan bero på flera orsaker men en av de absolut vanligaste är att det lokala WiFi-nätverket i bostaden sänker hastigheten från vägg till skärm. Vilken router som används bidrar också till hur hög hastighet man i slutändan får ut vid trådlöst surfande över WiFi.

Sammanfattning test av Compal CH7486E

- Bäst i test enligt oberoende test av Excentis
- Fyra gånger snabbare än konkurrenterna och bäst på långa avstånd
- Senaste tekniken med bland annat Beamforming och dual band

Därför lanserar nu Com Hem en ny router med den senaste tekniken. Den nya routern heter Compal CH7486E och har bland annat beamforming, förstärkt 2,4 GHz prestanda med totalt tre antenner och dual band.

Com Hem lät det oberoende testföretaget [Excentis](#) jämföra routern från Compal med routrar som idag erbjuds av Telia och Bredbandsbolaget. Testet visade entydigt att den nya Compal CH7486E är den bästa och snabbaste routern med som högst fyra gånger högre uppmätt WiFi-hastighet än konkurrenternas routrar. Testet visade också att routern från Com Hem är snabbast på längre avstånd.

FAKTARUTA

Beamforming

Tänk dig en lampa utan skärm som sprider ut ljuset åt alla håll. Så fungerar en vanlig WiFi. Med Beamforming är det som att förse lampan med en skärm som riktar ljuset mot en punkt. Precis så fungerar Beamforming då den koncentrerar WiFi signalerna mot den anslutna utrustningen och det kan den göra kan med flera utrustningar samtidigt.

Dual band

Innebär att routern stödjer båda frekvensbanden 2,4 Ghz och 5 Ghz, vilket möjliggör bästa möjliga kombination av räckvidd och hastighet.

Därmed får de Com Hem-kunder som abonnerar på 250 Mbit/sek och uppåt, den bästa lösningen med minimalt bredbandsspill. Routrar med liknande prestanda går att köpa i handeln, men testet omfattar de som ingår när man tecknar ett abonnemang hos Com Hem, Telia eller Bredbandsbolaget.

Routern lanseras den 28 januari 2015 och ingår till och börja med i alla nya koaxabonnemang på 250 och 500 Mbit/sek. Befintliga kunder kan köpa routern för 99 kr - 799 kr inkl. moms, beroende på bindningstid.



Testparametrar

Testet genomfördes i december 2014 av testföretaget Excentis i Gent, Belgien, på uppdrag av Com Hem. Excentis är ett internationellt erkänt testföretag för nätverksteknologier och telekommunikationslösningar, och används löpande som oberoende testinstitut av Europas ledande telekomföretag.

Sammanställning av testade routrar:

	Dual band	WiFi-teknologi	Beamforming	Antal antenner
Compal CH7486E Com Hem	✓	802.11n/ac	✓	3×3
Technicolor TG799TSvn v2 Telia	✗	802.11n	✗	2×2
ZyXEL P-2812HNU-F4 vT Bredbandsbolaget	✗	802.11n	✗	2×2

Varje router testades av Excentis i ett kontrollerat och störningssäkert testhus mot följande trådlösa enheter:

- Dell Latitude E5510
- MacBook Pro
- Samsung Galaxy S4
- Samsung Galaxy Tab 3
- iPad 2
- iPhone 5s

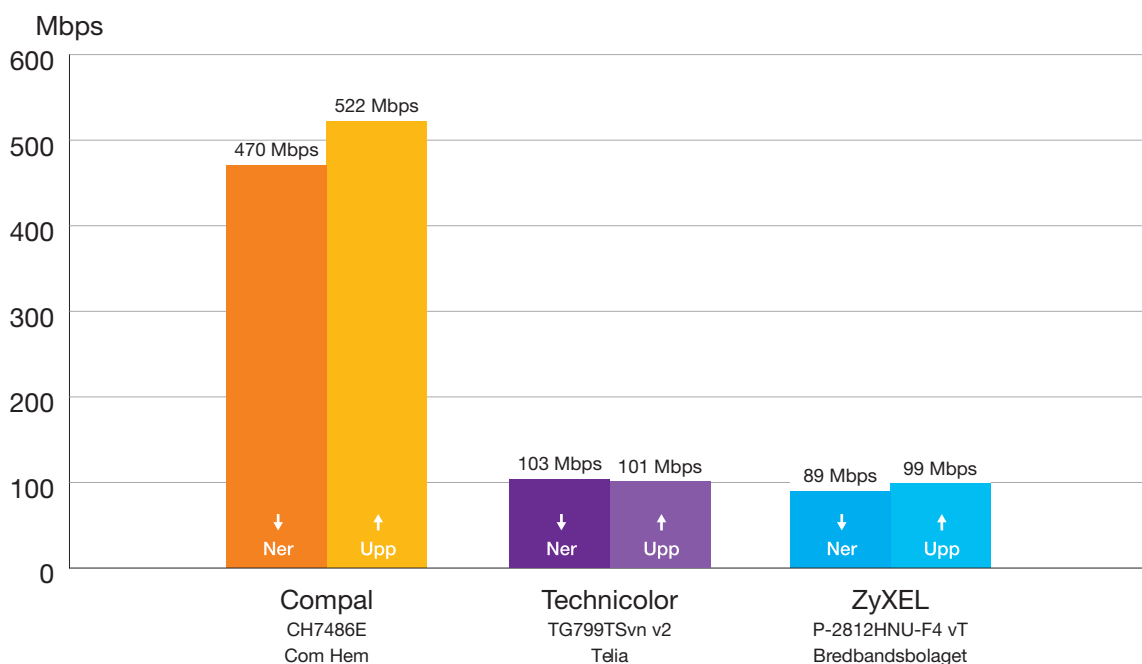
Alla nödvändiga steg togs för att göra testmiljön så lik verkligheten som möjligt. Varje router testades i flera olika positioner och avstånd från mätenheten. Som längst var routern 16 meter från den bärbara enheten med en eller flera väggar och/eller tak, mellan router och mätenhet. Testet gjordes på kanal 1 för 2,4 GHz och på kanal 36 för 5 GHz. Varje router mättes på 64 olika fastställda platser för att säkerställa att alla variabler täcktes. På varje plats mättes både upp- och nerladdningshastigheten.

Resultat

Testet visade att Com Hems nya router levererar högre hastighet på alla punkter än både Telias och Bredbandsbolagets routrar. Baserat på maximalt möjligt uppnådda genomströmningskapacitet, så är Com Hems router hela fyra gånger snabbare än övriga routrar. Mätningarna gjordes på upp till 16 meters avstånd och routern från Compal visade bäst resultat på både på nära, mellan och långa avstånd (6,9x, 5,4x och 3,0x)*.

Resultaten innebär att Com Hems kunder som abonnerar på 250- eller 500 Mbit-bredband kommer att kunna få ut en långt bättre trådlös upplevelse än den som kan levereras av konkurrenterna.

Maximala uppmätta upp- och nedladdningshastigheter



Uppmätta upp- och nedladdningshastigheter i olika rum



Router Com Hem Telia Bredbandsbolaget

*Test utfört i Excentis testmiljö på fördefinierade testpunkter på upp till 16 meter, med en MacBook Pro.

Teknisk specifikation

Compal CH7486E

- 4 LAN portar (10/100/1000)
- 2 Telefonportar (RJ11)
- WiFi: 802.11 n, ac
- Dual band: 2,4 och 5 Ghz, 3x3 antenner
- Beamforming
- Trådlös kryptering WPA/WPA2
- Router med NAT och DHCP-server



Mer information

I Com Hems Bredbandsskola finns det mer information om vad som kan påverka bredbandshastigheten och hur man med några enkla knep kan få ut snabbare hastighet <https://www.comhem.se/bredband/bredbandsskolan>

För ytterligare frågor, kontakta

Fredrik Hallstan, presschef

0761-15 38 30

press@comhem.se

Om Com Hem

Com Hem är en av Sveriges ledande leverantörer av digital-tv, bredband och telefoni. Cirka 39 procent, närmare 1,85 miljoner, av Sveriges hushåll är anslutna till Com Hems nät och har tillgång till marknadens bredaste tv-utbud. Com Hem erbjuder prisvärda, högkvalitativa tjänster inom tv, bredband, fast telefoni och har ett konkurrenskraftigt erbjudande av bredband- och telefonitjänster för företag. Com Hem grundades 1983, har cirka 1 000 anställda och huvudkontor i Stockholm. Verksamheten bedrivs genom de tre dotterbolagen Com Hem AB, Phonera Företag AB samt iTUX Communication AB. Com Hem är noterat på Nasdaq Stockholm. För mer information, gå till: www.comhemgroup.se

Om Excentis

Excentis grundades i maj 2000 erbjuder testning och konsulttjänster, specialiserad utbildning och produkter för telekom- och IT-branschen. Företagets värderingar av integritet och leverantörsberoende, i kombination med ett välutrustat laboratorium och beprövad expertis inom IP, VoIP, SIP, digital-TV, nätverkssäkerhet, HFC-nät, (Euro) DOCSIS™ och (Euro) Packet-Cable™, gör Excentis till det kompetenscentret i Europa till vilka kabeloperatörer, telekomoperatörer och tjänsteleverantörer kan vända sig för opartisk, teknisk support. För mer information, gå till: www.excentis.com

