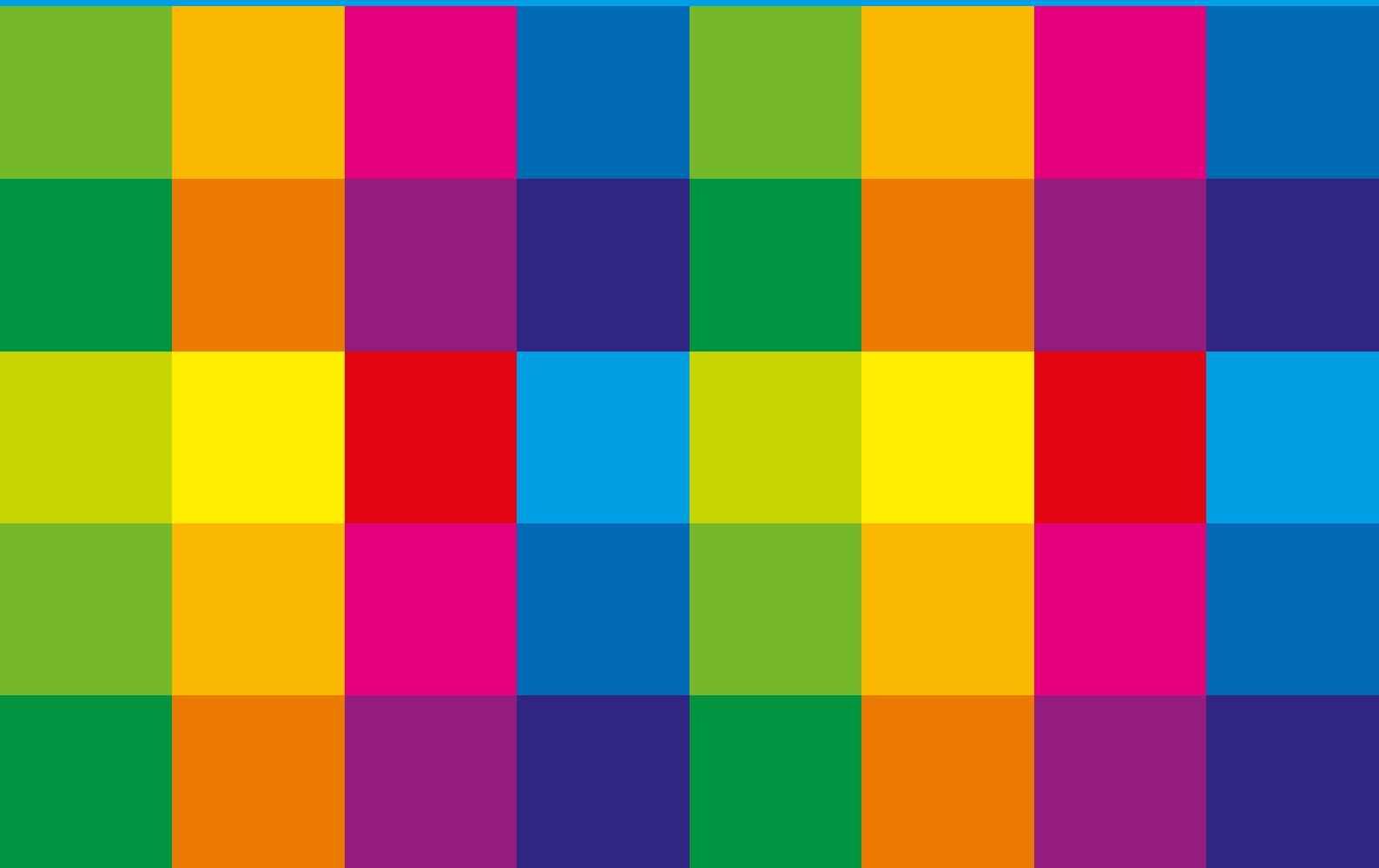


Jämförelsetest höghastighetsroutrar

Sammanfattning av rapport

Testad av **EXCENTIS**



Rätt router nyckeln till minskat bredbandsspill

Många bredbandskunder tycker att den hastighet som de får ut av sitt WiFi inte motsvarar den hastighet som de faktiskt abonnerar på. De upplever att det finns en avvikelse mellan den bredbandshastighet de förväntar sig och den surfhastighet de faktiskt får ut. Den här skillnaden, eller förslusten, i surfhastighet, kallar vi för bredbandsspill. Vad beror bredbandsspillet på? Flera faktorer kan spela in, men den absolut vanligaste orsaken är att det lokala WiFi-nätverket i bostaden sänker hastigheten från vägg till skärm. Vilken router som används bidrar också till hur hög hastighet du som bredbandskund slutligen får när du surfar via ditt WiFi.

Com Hems router bäst i test

Det oberoende internationella testföretaget Excentis har mätt hur mycket bredbandsspill som uppstår med olika routrar på den svenska bredbandsmarknaden. I testet, som beställts av Com Hem, jämförs Com Hems router från Compal med de routrar som nyligen lanserats av Telia och Bredbandsbolaget. Testet visar entydigt att Compal CH7486E är den router som ger högst bredbandshastighet via WiFi.

Högsta uppmätta bredbandshastighet

Compal CH7486E Com Hem	544 Mbit/sekund
TechniColor TG799vac Telia	473 Mbit/sekund
TechniColor TG789vac Bredbandsbolaget	464 Mbit/sekund

Com Hems router är också den som ger högst hastighet på längre avstånd. Ofta är det avståndet till routern som gör att hastigheten sjunker, vilket ger en dålig bredbandsupplevelse. Därför har Com Hem arbetat med att förbättra räckvidden och hastigheten på längre avstånd från routern. Detta är andra året som Excentis mäter bredbandsspillet hos olika routrar på den svenska marknaden. Jämfört med 2014 har konkurrenterna gjort ansträngningar för att förbättra sin hårdvara, men fortfarande ger Com Hems router bättre förutsättningar för trådlöst surfande.

Routrar med liknande prestanda som Compal CH7486E går att köpa i handeln. Testet omfattar de routrar som ingår om du tecknar ett bredbandsabonnemang med Com Hem, Telia eller Bredbandsbolaget.

Om testet

Testet genomfördes i november 2015 av det oberoende testföretaget Excentis i Gent, Belgien, på uppdrag av Com Hem. Excentis är ett internationellt erkänt testföretag för nätverksteknologier och telekommunikationslösningar. Det används löpande som oberoende testinstitut av Europas ledande telekomföretag.

Varje router testades av Excentis i ett kontrollerat och störningssäkert testhus mot följande trådlösa enheter:

- Dell Latitude E5510
- Macbook Pro
- Samsung Galaxy S5
- Samsung Galaxy Tab 4
- iPad 2
- iPhone 6

Alla nödvändiga steg togs för att göra testmiljön så lik verkligheten som möjligt. Varje router testades i flera olika positioner och avstånd från mätenheten. Som längst var routern 16 meter från den bärbara enheten med en eller flera väggar och/eller tak, mellan router och mätenhet. Testet gjordes på kanal 1 för 2,4 GHz och på kanal 36 för 5 GHz. Varje router mättes på 16 olika fastställda platser, i 0, 90, 180, 270 graders vridning, i uppströms och nedströms riktning och med 6 olika populära klienter för att säkerställa att alla variabler täcktes. Totalt genomfördes över 1 500 unika mätningar per testad router.

Teknisk specifikation

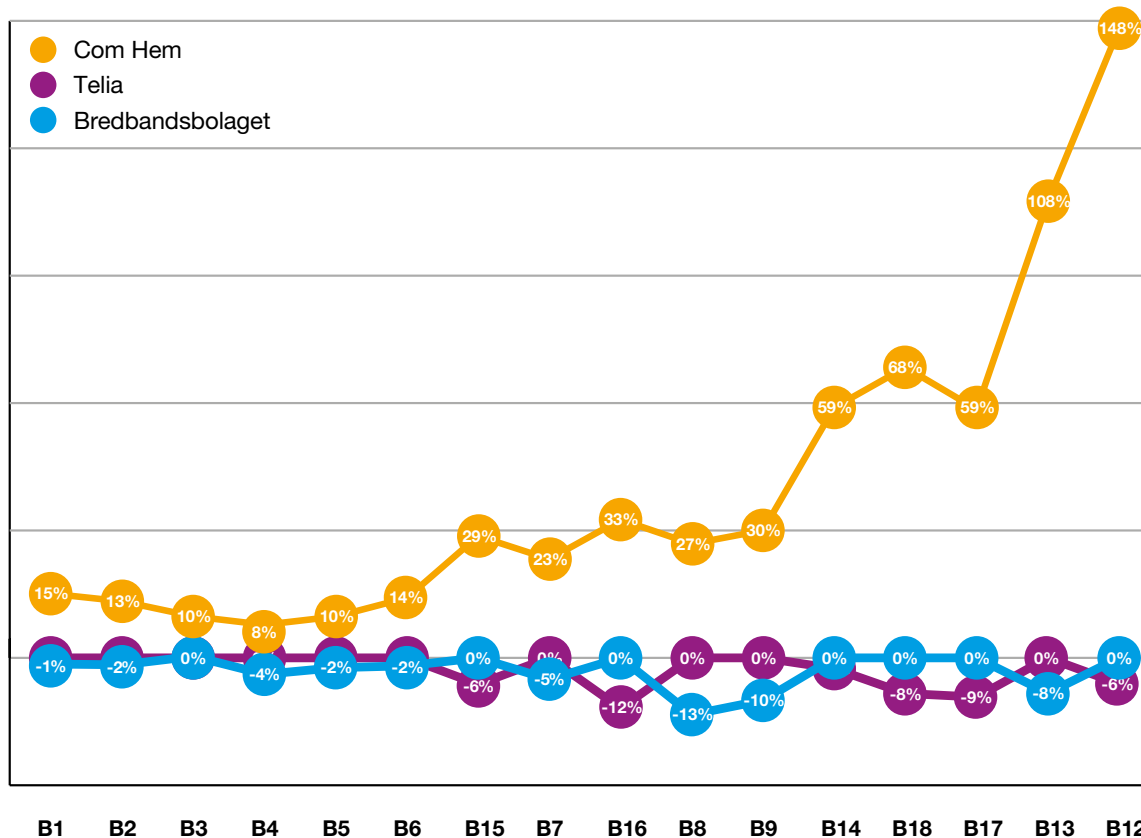
Compal 7486E	Tecnicolor TG799vac	Technicolor TG789vac
4 LAN portar (10/100/1000) 2 Telefoniporlar (RJ11) WiFi: 802.11n, ac Dual band: 2,4 (3x3) och 5 Ghz, (3x3) Beamforming: Ja Trådlös kryptering WEP/WPA/WPA2 Router med NAT och DHCP-server	4 LAN portar (10/100/1000) 2 Telefoniporlar (RJ11) WiFi: 802.11n, ac Dual band: 2,4 (2x2) och 5 Ghz, (3x3) Beamforming: Ja Trådlös kryptering WEP/WPA/WPA2 Router med NAT och DHCP-server	4 LAN portar (10/100/1000) 2 Telefoniporlar (RJ11) WiFi: 802.11n, ac Dual band: 2,4 (2x2) och 5 Ghz, (3x3) Beamforming: Ja Trådlös kryptering WEP/WPA/WPA2 Router med NAT och DHCP-server

Resultat

Surfhastigheten med de jämförda routrarna varierar beroende på de parametrar som nämns ovan. En viktig parameter är mätpunkten i testhuset och avståndet till routern.

Testet visar att Com Hems router levererar högre hastighet vid samtliga mätpunkter än konkurrenternas routrar. Diagram 1 visar den genomsnittliga uppnådda genomströmningshastigheten för de olika routrarna vid de 16 olika mätpunkterna i testhuset. Skillnaden ökar markant ju längre avstånd från routern som mätningen gjordes på. Störst är skillnaden vid den mest avlägsna mätpunkten i huset, 16 meter från routern. Vid denna mätpunkt är Com Hems router 148 procent snabbare än den bästa av konkurrenternas routrar.

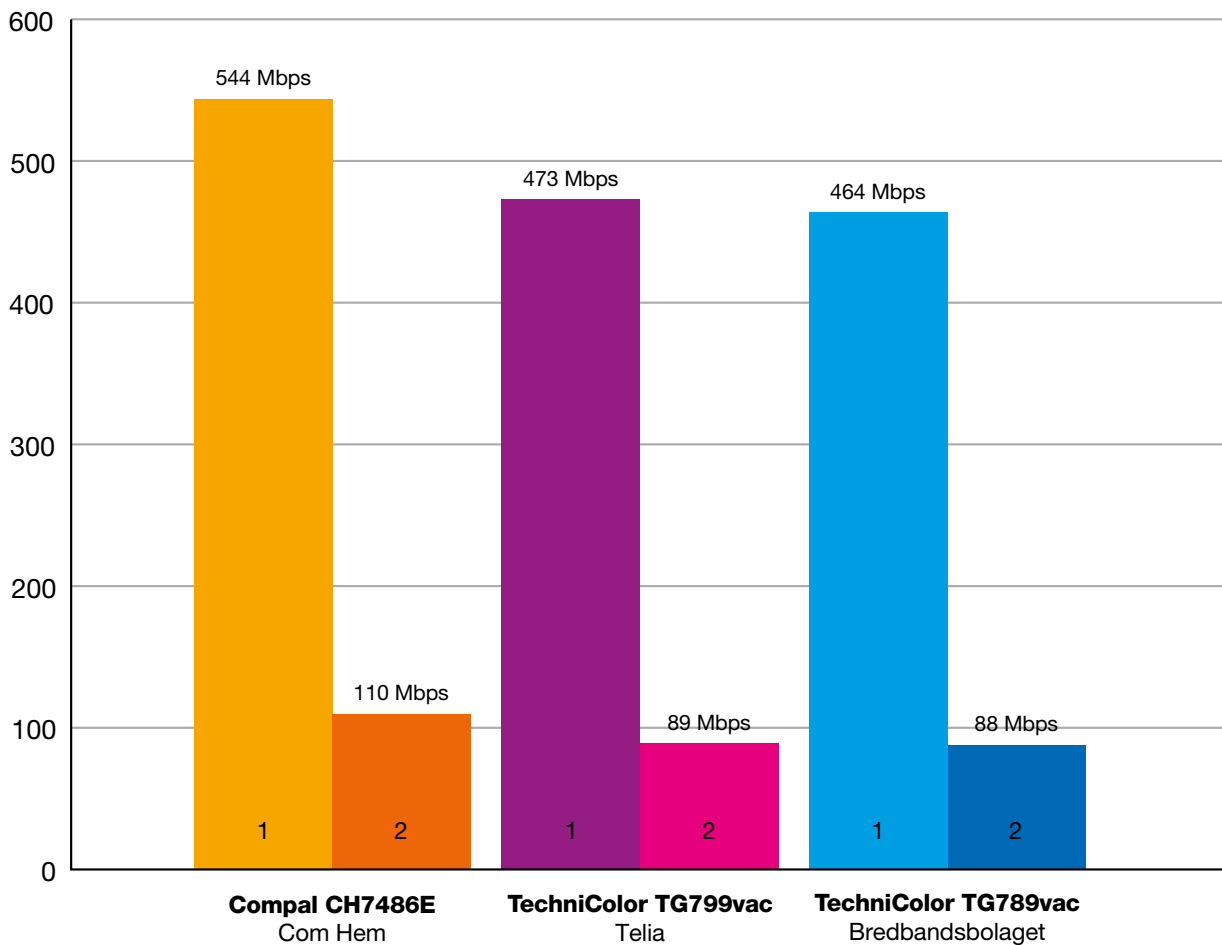
Snabbare än konkurrenterna



Grafen visar hur mycket bättre Com Hems router genomsnittligen presterar jämfört med den bästa av konkurrenternas routrar vid varje mätpunkt som användes i testet. Mottagningsförhållanden för WiFi-signalen var bäst vid punkt B1 och som sämst vid punkt B12.

Det övergripande resultatet är att Com Hems router ger minst breddbandsspill och därmed högst surfhastighet. Det är också den router som ger bäst breddbandstäckning, eftersom hastigheten är högre framför allt på längre avstånd. Ofta är det på längre avstånd från routern som hastigheten är låg och breddbandsupplevelsen blir dålig. Men med Com Hems router är detta problem väsentligt mindre än med konkurrenternas routrar.

Excentis sammanfattar det utförda testet med följande formulering: "As a general conclusion, the following can be drawn from the results: The Compal (CBN) access point performs notably better than the Technicolor access points."



1 – Högsta breddbandshastighet

2 – Genomsnittlig breddbandshastighet – alla mätpunkter

Mer information

I Com Hems Bredbandsskola finns det mer information om vad som kan påverka bredbandshastigheten och hur man med några enkla knep kan få ut snabbare hastighet.

<https://www.comhem.se/bredband/bredbandsskolan>

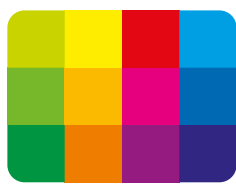
För ytterligare frågor, kontakta
Fredrik Hallstan, presschef
0761-15 38 30
press@comhem.se

Om Com Hem

Com Hem är en av Sveriges ledande leverantörer av bredband, tv och telefoni. Cirka 40 procent av Sveriges hushåll är anslutna till Com Hems nät och har tillgång till marknadens bredaste tv-utbud. Com Hem erbjuder bredbandshastigheter på upp till 500 Mbit/s till 1,9 miljoner hushåll och är den operatör i Sverige som levererar snabbast bredband till flest. Com Hem har sedan 2013 ett konkurrenskraftigt erbjudande av bredband- och telefoni-tjänster även för företag. Com Hem grundades 1983, har cirka 1 200 anställda och huvudkontor i Stockholm. Verksamheten bedrivs genom de tre dotterbolagen Com Hem AB, Phonera Företag AB samt iTUX Communication AB. Com Hems aktie är noterad på Nasdaq Stockholm. För mer information, gå till: www.comhemgroup.se.

Om Excentis

Excentis grundades i maj 2000 erbjuder testning och konsulttjänster, specialiserad utbildning och produkter för telekom- och IT-branschen. Företagets värderingar av integritet och leverantörsberoende, i kombination med ett välutrustat laboratorium och beprövad expertis inom IP, VoIP, SIP, digital-TV, nätverkssäkerhet, HFC-nät, (Euro) DOCSIS™ och (Euro) PacketCable™, gör Excentis till det kompetenscentret i Europa till vilka kabeloperatörer, telekomoperatörer och tjänsteleverantörer kan vända sig för opartisk, teknisk support. För mer information, gå till: www.excentis.com



com hem